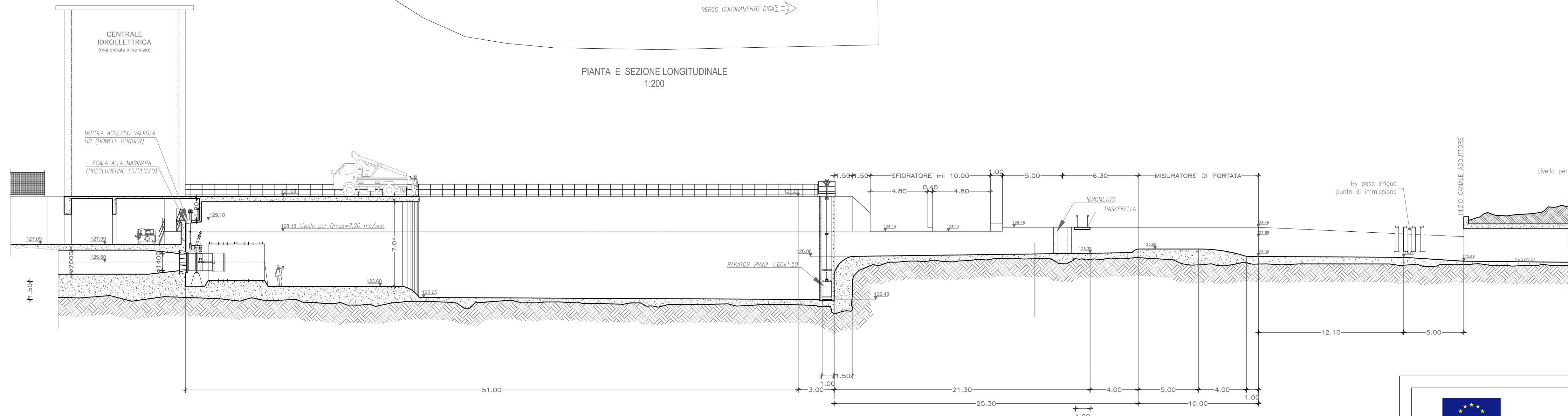
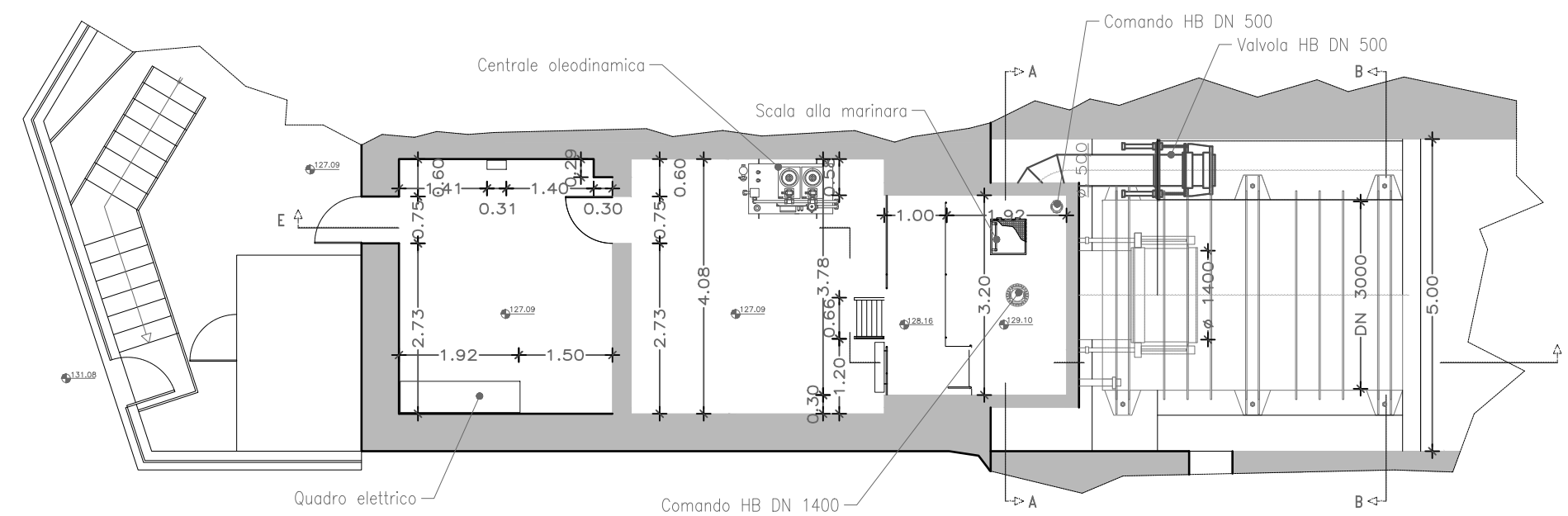


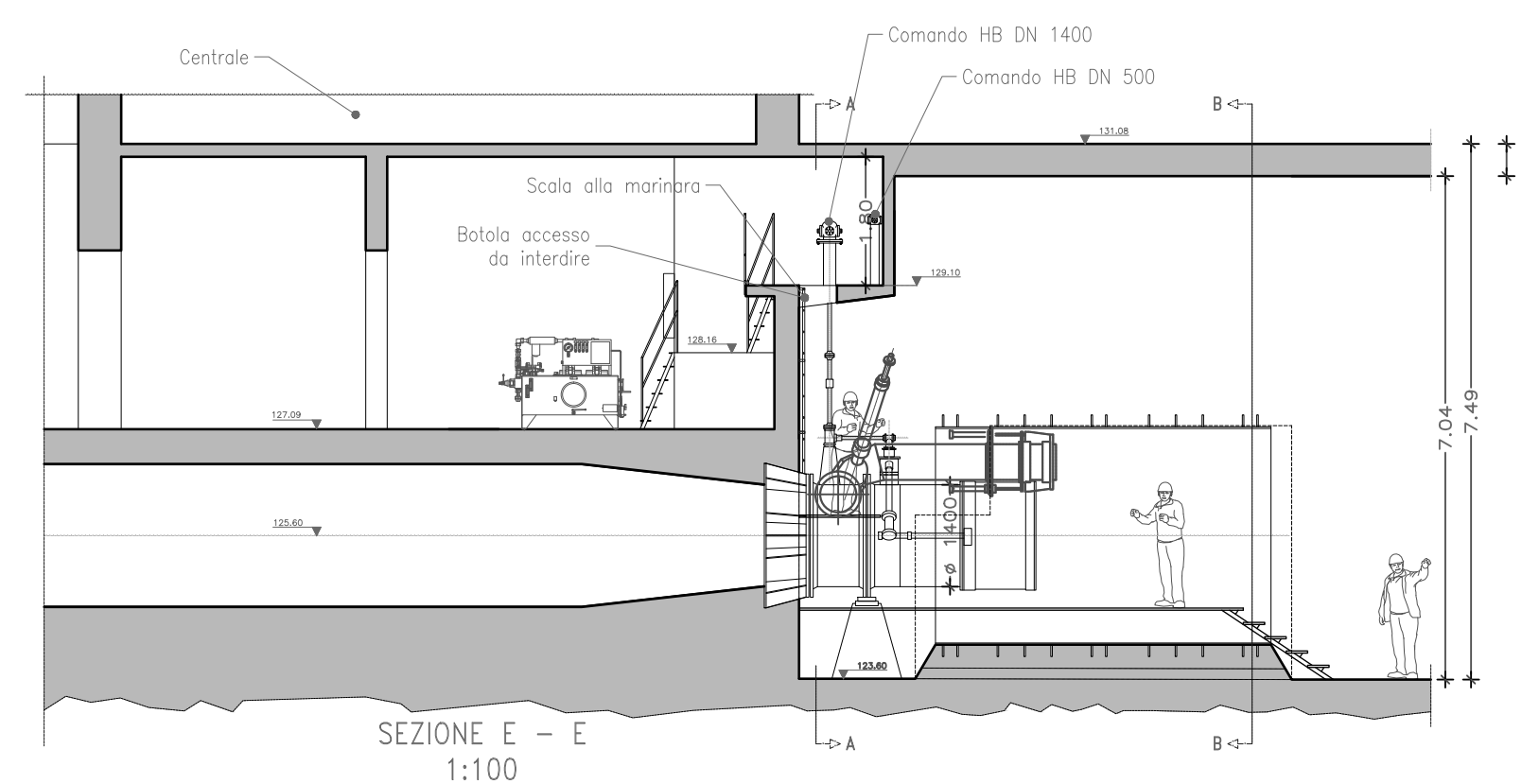
PIANTA E SEZIONE LONGITUDINALE
1:200



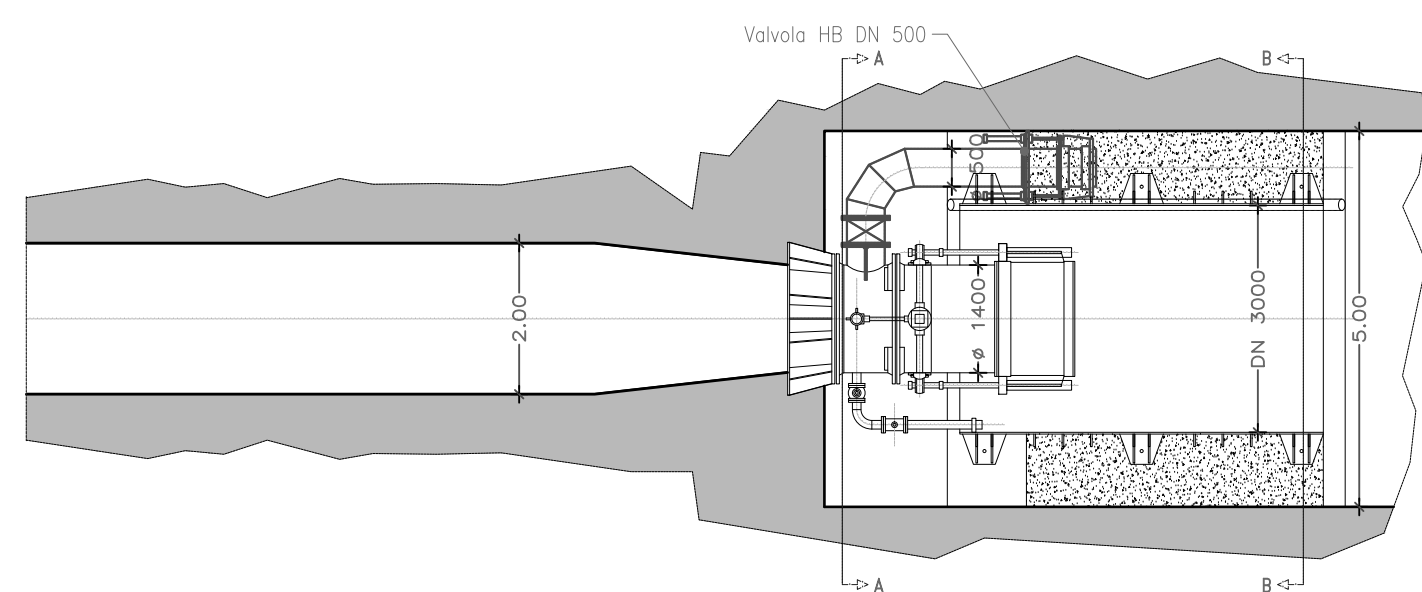
PIANTE E SEZIONI ZONA INTERVENTO
1:100



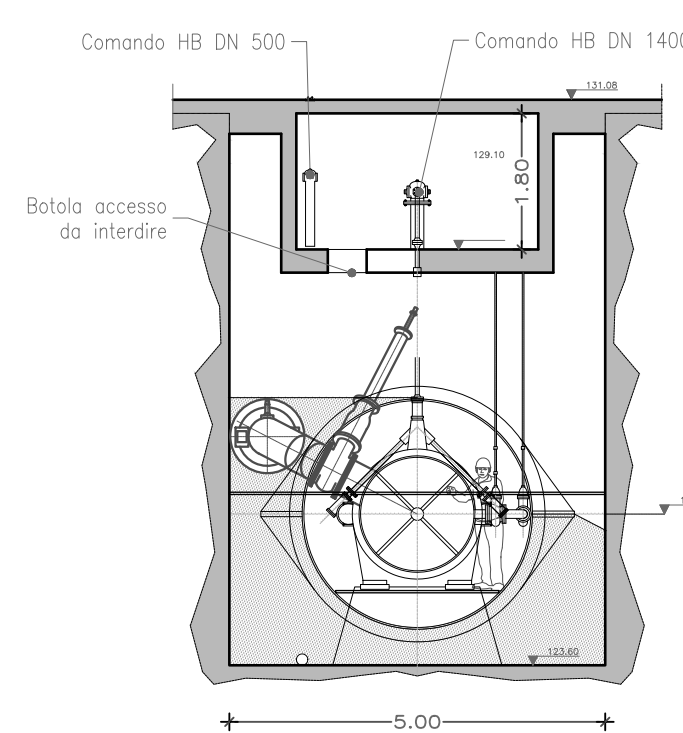
PIANTA A QUOTA 129.00



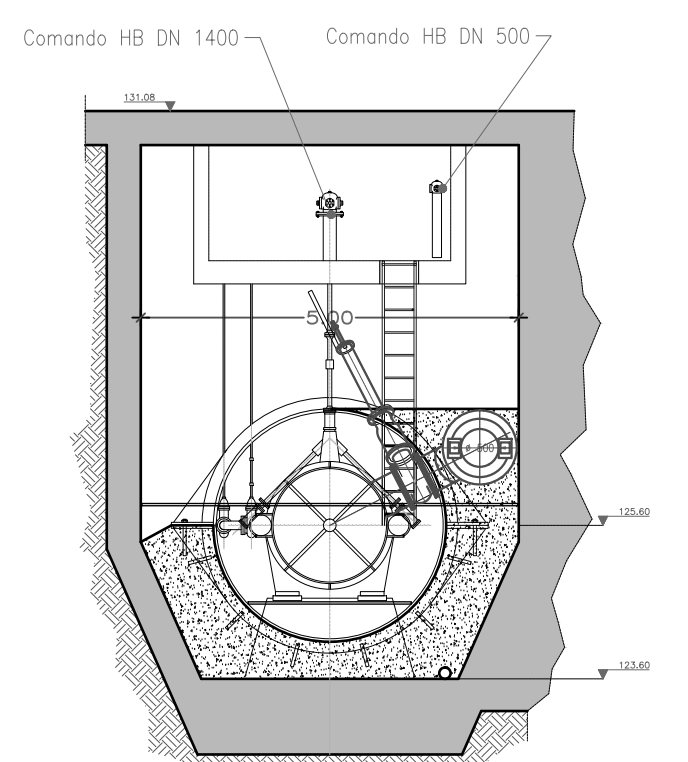
SEZIONE E - E
1:100



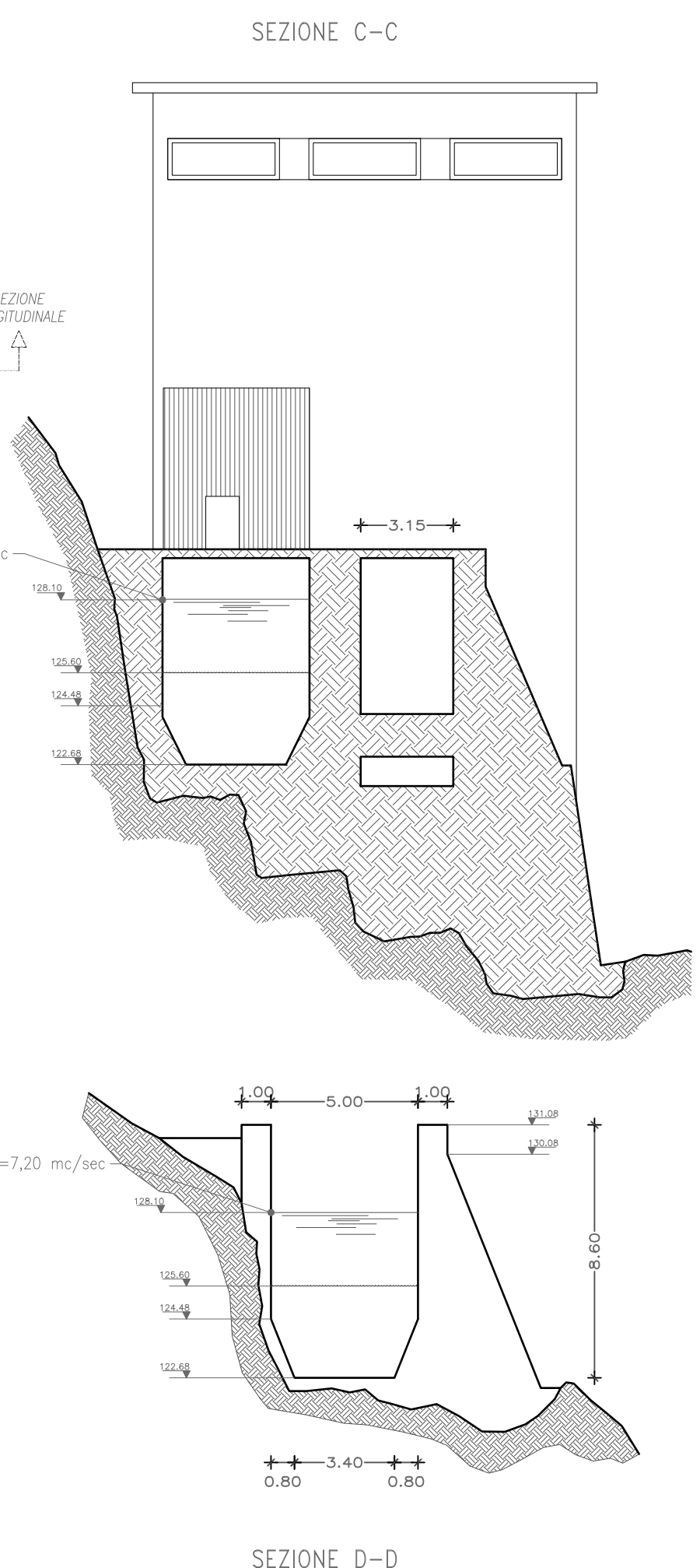
PIANTA A QUOTA 125.60



SEZIONE A-A



SEZIONE C-C



SEZIONE D-D



UNIONE EUROPEA



REPUBBLICA ITALIANA



REGIONE AUTONOMA DELLA SARDEGNA



Ente acque della Sardegna

P. O. F.E.S.R. 2007 - 2013
ASSE IV - OBIETTIVO OPERATIVO 4.1.5
LINEA DI ATTIVITA' 4.1.5.b

PROGETTO ESECUTIVO SISTEMA LISCIA INTERVENTI DI RIQUALIFICAZIONE DELL'OPERA DI PRESA ED ALIMENTAZIONE DELL'ACQUEDOTTO

Allegati grafici	Tavola:
BY PASS VALVOLA HOWELL BUNGER DN 500 Stato attuale	3
	scala: 1:100 - 1:200 <small>Tav. 3 - By pass Howell Bunker Dn 500 stato attuale (dag)</small>

Redatto dal Servizio Gestione Nord

Responsabile del Procedimento: Ing. Maurizio Meloni

Redazione a cura di:
Progettisti: Ing. Sandro Bachis - geom. Sebastiano Sau
Collaborazioni tecniche: p.e. Giovanni Manunza - geom. Giulio Fattori

Responsabile Sicurezza in fase di:
progettazione: geom. Giulio Fattori
esecuzione: geom. Giulio Fattori

Il Direttore Generale
Ing. Franco Ollargiu

Il Direttore del Servizio
Ing. Libero Ferreri

Giugno 2013