

REGIONE AUTONOMA DELLA SARDEGNA
Assessorato dei Lavori Pubblici



Ente acque della Sardegna
Servizio Gestione Sud



Lavori di fornitura e posa in opera di carpenteria in acciaio lavorato zincato a caldo per la manutenzione delle opere e degli impianti del Servizio Gestione Sud - Settori 1 e 2.

Corografia:
opere di competenza dei Settori del
Servizio Gestione Sud.

Allegato :

B

Il Responsabile del Procedimento
Ing. Sandro Bachis

Il Direttore del Servizio Gestione Sud
Ing. Felice Soda

CAGLIARI, Maggio 2017

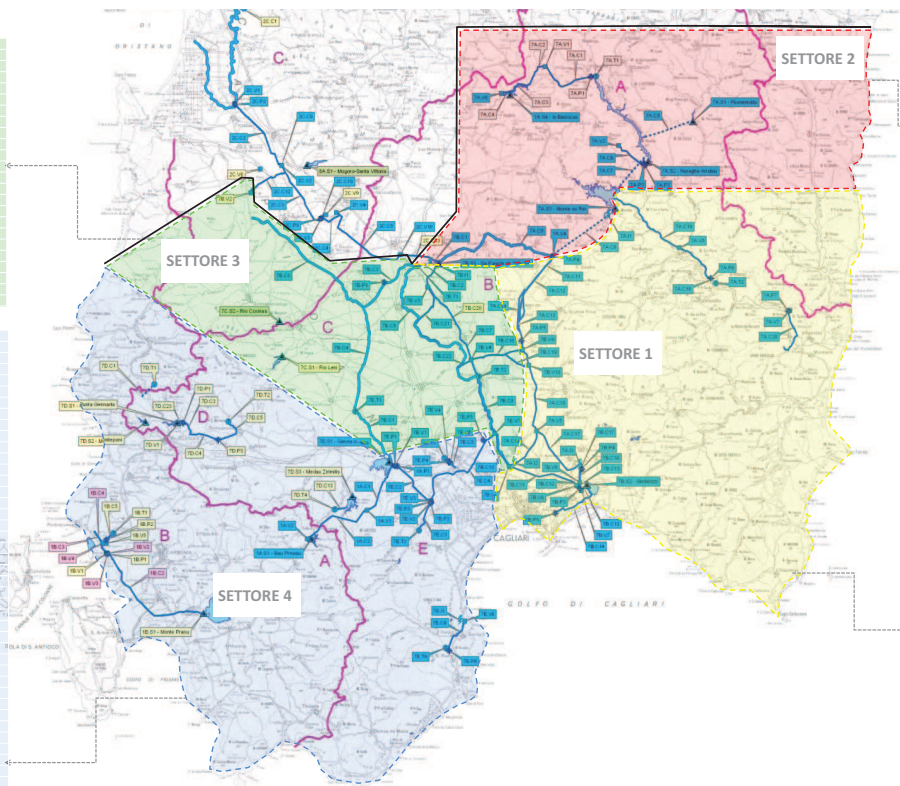


Ente acque della Sardegna Servizio Gestione Sud



Settore 3 - NW (Riviera)	79.C3	Canale ripartitore Est Ovest - Ente acque della Sardegna
	79.C4	Canale ripartitore Sud-Ovest 1° tronco - Ente acque della Sardegna
	79.C5	Canale ripartitore Nord-Ovest - Ente acque della Sardegna
	79.C7	Canale ripartitore Sud-Est 1° tronco - Ente acque della Sardegna
	79.C8	Canale ripartitore Sud-Est 2° tronco - Ente acque della Sardegna
	79.C9	Canale ripartitore Sud-Est 3° tronco - Ente acque della Sardegna
	79.C10	Canale ripartitore Sud-Est 4° tronco - Ente acque della Sardegna
	79.C11	Canale ripartitore Sud-Est 5° tronco - Ente acque della Sardegna
	79.C12	Canale ripartitore Sud-Est 6° tronco - Ente acque della Sardegna
	79.C13	Canale ripartitore Sud-Est 7° tronco - Ente acque della Sardegna
	79.C14	Canale ripartitore Sud-Est 8° tronco - Ente acque della Sardegna
	79.C15	Canale ripartitore Sud-Est 9° tronco - Ente acque della Sardegna
	79.C16	Canale ripartitore Sud-Est 10° tronco - Ente acque della Sardegna
	79.C17	Canale ripartitore Sud-Est 11° tronco - Ente acque della Sardegna
	79.C18	Canale ripartitore Sud-Est 12° tronco - Ente acque della Sardegna
	79.C19	Canale ripartitore Sud-Est 13° tronco - Ente acque della Sardegna
	79.C20	Canale ripartitore Sud-Est 14° tronco - Ente acque della Sardegna
	79.C21	Canale ripartitore Sud-Est 15° tronco - Ente acque della Sardegna
	79.C22	Canale ripartitore Sud-Est 16° tronco - Ente acque della Sardegna
	79.C23	Canale ripartitore Sud-Est 17° tronco - Ente acque della Sardegna
	79.C24	Canale ripartitore Sud-Est 18° tronco - Ente acque della Sardegna

Settore 4 - SW (Mole)	1A.C1	Condotta premetta Clienti - Salsu - Ente acque della Sardegna
	1A.C2	Condotta Clienti - Salsu - Ente acque della Sardegna
	1A.P1	Impianto di Sottoservizio Clienti - Salsu - Ente acque della Sardegna
	1A.V1	Vasca di carico Clienti - Salsu - Ente acque della Sardegna
	1A.V2	Torre di presa potabile Baso Preilu - Ente acque della Sardegna
	1B.C1	Acquedotto industriale Portovenere 1° tronco - Consorzio nucleo industriale
	1B.C2	Acquedotto industriale Portovenere 2° tronco - 1° tronco - Consorzio nucleo industriale
	1B.C3	Acquedotto industriale Portovenere 2° tronco - 2° tronco - Consorzio nucleo industriale
	1B.C4	Acquedotto industriale Portovenere 2° tronco - 3° tronco - Consorzio nucleo industriale
	1B.C5	Acquedotto industriale Portovenere 2° tronco - 4° tronco - Consorzio nucleo industriale
	1B.C6	Acquedotto industriale Portovenere 2° tronco - 5° tronco - Consorzio nucleo industriale
	1B.C7	Acquedotto industriale Portovenere 2° tronco - 6° tronco - Consorzio nucleo industriale
	1B.C8	Acquedotto industriale Portovenere 2° tronco - 7° tronco - Consorzio nucleo industriale
	1B.C9	Acquedotto industriale Portovenere 2° tronco - 8° tronco - Consorzio nucleo industriale
	1B.C10	Acquedotto industriale Portovenere 2° tronco - 9° tronco - Consorzio nucleo industriale
	1B.C11	Acquedotto industriale Portovenere 2° tronco - 10° tronco - Consorzio nucleo industriale
	1B.C12	Acquedotto industriale Portovenere 2° tronco - 11° tronco - Consorzio nucleo industriale
	1B.C13	Acquedotto industriale Portovenere 2° tronco - 12° tronco - Consorzio nucleo industriale
	1B.C14	Acquedotto industriale Portovenere 2° tronco - 13° tronco - Consorzio nucleo industriale
	1B.C15	Acquedotto industriale Portovenere 2° tronco - 14° tronco - Consorzio nucleo industriale
	1B.C16	Acquedotto industriale Portovenere 2° tronco - 15° tronco - Consorzio nucleo industriale



Settore 2 - NE (Riviera)	7A.C1	Acquedotto industriale Sardinia 1° tronco - Alghero
	7A.C2	Acquedotto industriale Sardinia 2° tronco - Alghero
	7A.C3	Acquedotto industriale Sardinia 3° tronco - Alghero
	7A.C4	Acquedotto industriale Sardinia 4° tronco - Alghero
	7A.C5	Acquedotto industriale Sardinia 5° tronco - Alghero
	7A.C6	Acquedotto industriale Sardinia 6° tronco - Alghero
	7A.C7	Acquedotto industriale Sardinia 7° tronco - Alghero
	7A.C8	Acquedotto industriale Sardinia 8° tronco - Alghero
	7A.C9	Acquedotto industriale Sardinia 9° tronco - Alghero
	7A.C10	Acquedotto industriale Sardinia 10° tronco - Alghero
	7A.C11	Acquedotto industriale Sardinia 11° tronco - Alghero
	7A.C12	Acquedotto industriale Sardinia 12° tronco - Alghero
	7A.C13	Acquedotto industriale Sardinia 13° tronco - Alghero
	7A.C14	Acquedotto industriale Sardinia 14° tronco - Alghero
	7A.C15	Acquedotto industriale Sardinia 15° tronco - Alghero
	7A.C16	Acquedotto industriale Sardinia 16° tronco - Alghero
	7A.C17	Acquedotto industriale Sardinia 17° tronco - Alghero
	7A.C18	Acquedotto industriale Sardinia 18° tronco - Alghero
	7A.C19	Acquedotto industriale Sardinia 19° tronco - Alghero
	7A.C20	Acquedotto industriale Sardinia 20° tronco - Alghero

Settore 1 - SE (Riviera)	7A.C1	Acquedotto industriale Sardinia 1° tronco - Alghero
	7A.C2	Acquedotto industriale Sardinia 2° tronco - Alghero
	7A.C3	Acquedotto industriale Sardinia 3° tronco - Alghero
	7A.C4	Acquedotto industriale Sardinia 4° tronco - Alghero
	7A.C5	Acquedotto industriale Sardinia 5° tronco - Alghero
	7A.C6	Acquedotto industriale Sardinia 6° tronco - Alghero
	7A.C7	Acquedotto industriale Sardinia 7° tronco - Alghero
	7A.C8	Acquedotto industriale Sardinia 8° tronco - Alghero
	7A.C9	Acquedotto industriale Sardinia 9° tronco - Alghero
	7A.C10	Acquedotto industriale Sardinia 10° tronco - Alghero
	7A.C11	Acquedotto industriale Sardinia 11° tronco - Alghero
	7A.C12	Acquedotto industriale Sardinia 12° tronco - Alghero
	7A.C13	Acquedotto industriale Sardinia 13° tronco - Alghero
	7A.C14	Acquedotto industriale Sardinia 14° tronco - Alghero
	7A.C15	Acquedotto industriale Sardinia 15° tronco - Alghero
	7A.C16	Acquedotto industriale Sardinia 16° tronco - Alghero
	7A.C17	Acquedotto industriale Sardinia 17° tronco - Alghero
	7A.C18	Acquedotto industriale Sardinia 18° tronco - Alghero
	7A.C19	Acquedotto industriale Sardinia 19° tronco - Alghero
	7A.C20	Acquedotto industriale Sardinia 20° tronco - Alghero

Corografia Opere di competenza dei settori del Servizio Gestione Sud