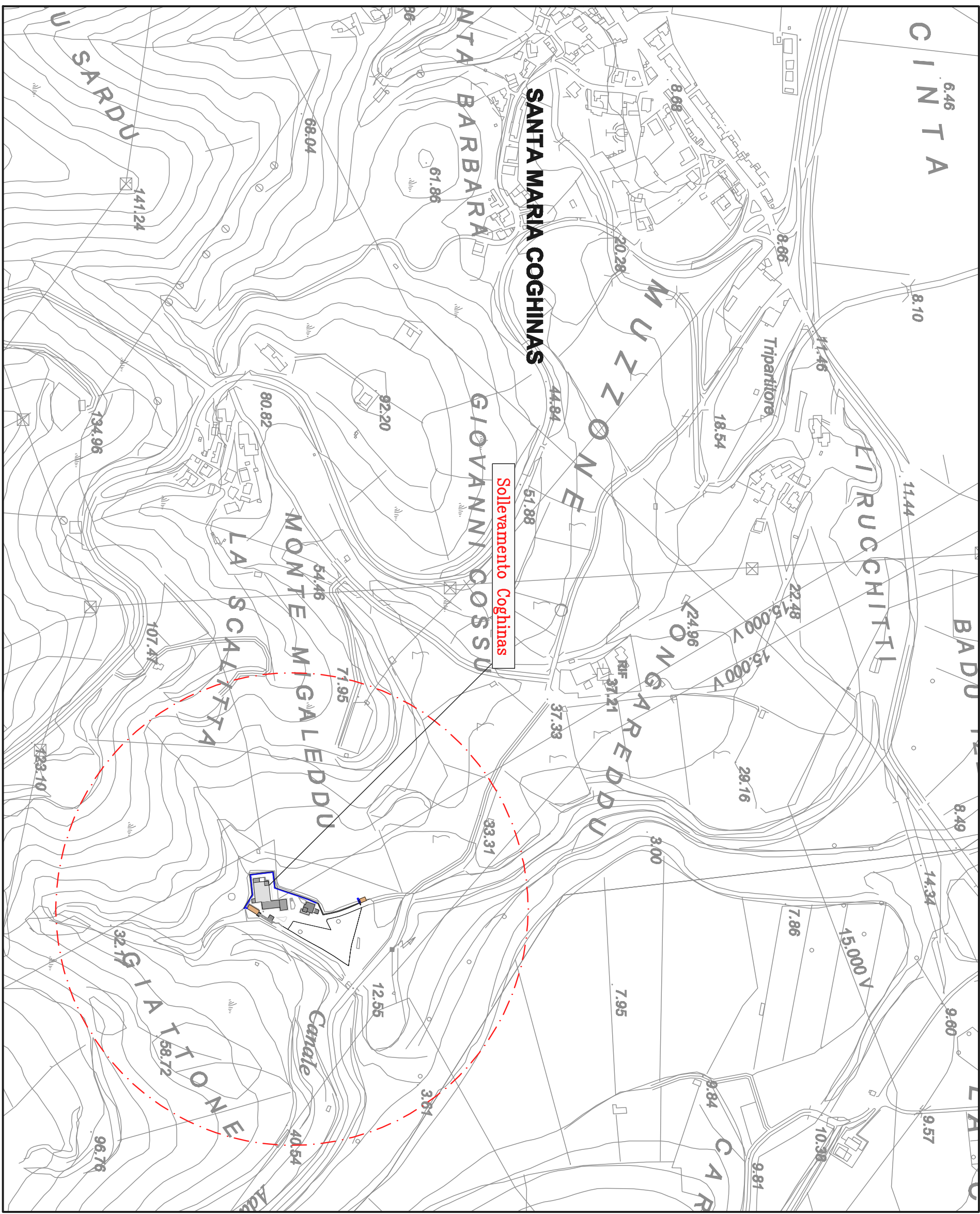
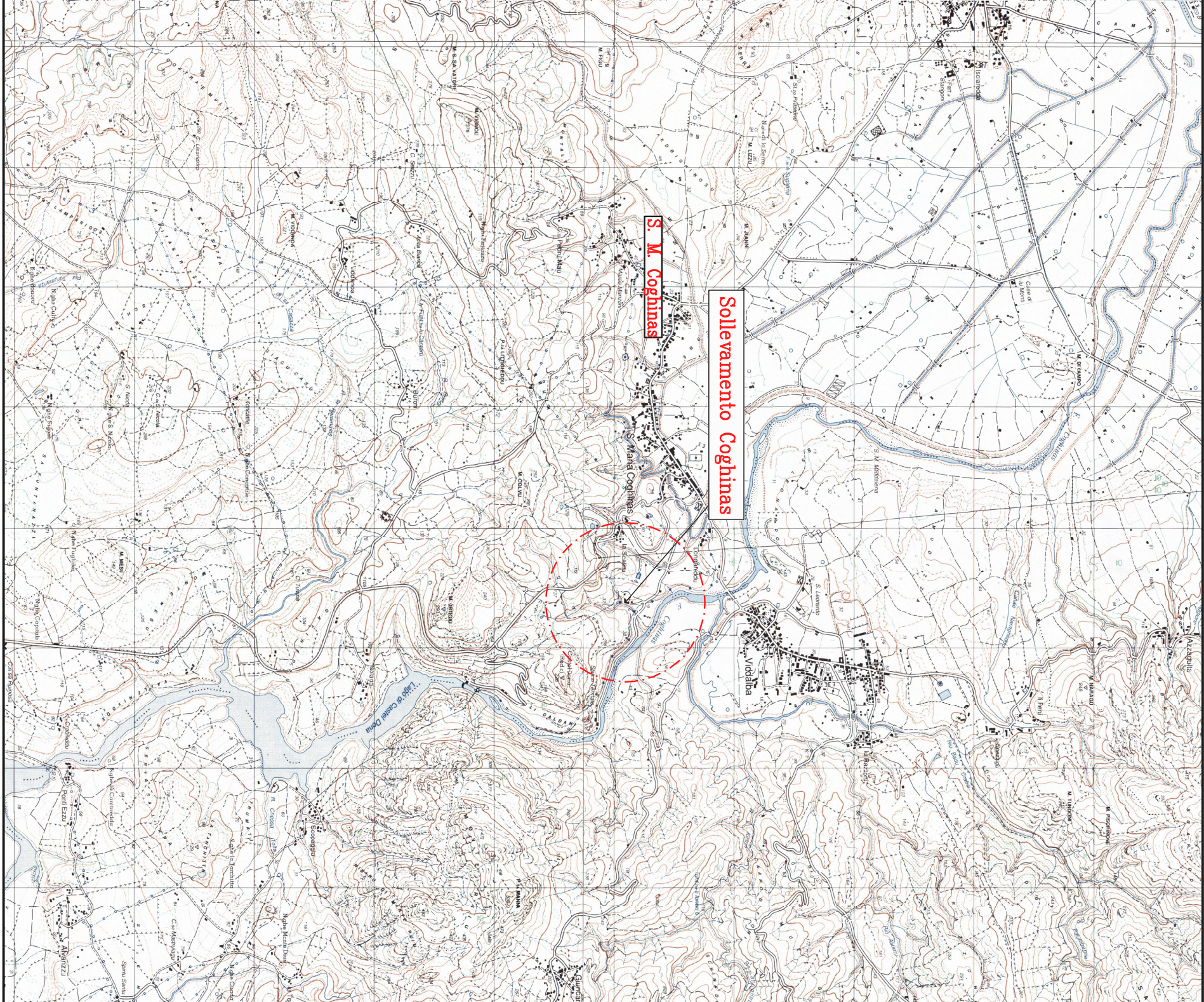
	
UNIONE EUROPEA		REPUBBLICA ITALIANA		REGIONE AUTONOMA DELLA SARDEGNA	
Ente acque della Sardegna					
<p>P. O. F.E.S.R. 2007 - 2013</p> <p>ASSE IV - L. di A. 4.1.5.b - Realizzazione di interventi di riqualificazione e di riassetto funzionale del sistema primario di trasporto e di accumulo pluriennale della risorsa idrica (tier 5)</p>					
PROGETTO ESECUTIVO					
ADEGUAMENTO FUNZIONALE DELL'IMPIANTO DI SOLLEVAMENTO DI SANTA MARIA COGHINAS 2: "FORNITURA, ASSISTENZA ALL'INSTALLAZIONE E MESSA IN SERVIZIO DEI QUADRI IN MT DI AVVIAMENTO POMPE CON INVERTER "					
Allegati grafici:		Allegato: B1.1			
Stralcio dal C.T.R., Corografia, Ortofoto		scala: 1:5000 1:25000 1:10000			
Redatto dal Servizio Energia e Manutenzioni Specialistiche					
Progettisti		Responsabile del Proiectamento		Collaboratori tecniche	
Ing. Marco Cordeddu		Dott. Ing. Marco Cordeddu		P.I. Paolo Anzu	
P.I. Andrea Tronci				P.I. Gian Franco Medina	
P.I. Alessandro Angius				P.I. Pier Gavino Uleani	
P.I. Massimo Duranti				Geom. Fabienne Usai	
Il Direttore Generale e' Dott. Ing. Franco Olagnu					
Dicembre 2012					

STRALCIO DAL CTR
scala 1:5000



COROGRAFIA
scala 1:25000



ORTOFOTO
scala 1:10000

